

**hibon**<sup>®</sup>

*LKW-Schüttgutgebläse*

Truckstar-Reihe



# Truckstar LKW-Schüttgutgebläse

Basierend auf einer über hundertjährigen Erfahrung in der Herstellung von Drehkolbengebläsen hat Ingersoll Rand, der weltweite Marktführer in der Dreiflügel-Technologie, eine komplette Reihe hochleistungsfähiger Aggregate speziell für Schüttguttransporte unter härtesten Einsatzbedingungen entwickelt.



Die kompakten, leisen und leicht zu installierenden Truckstar-Schüttgutgebläse von Hibon eignen sich für eine breite Palette von Anwendungen unter härtesten Einsatzbedingungen.



Die innovative Dreiflügel-Bauform der Truckstar-Reihe bietet unübertroffene Zuverlässigkeit in Form eines vielseitigen Aggregats, das in so gut wie jedes beliebige Schüttgut-Transportfahrzeug eingebaut werden kann.

### **Transportlösungen für Schüttgut**

In den Truckstar-Gebläsen steckt eine hochmoderne Dreiflügel-Technologie in robuster, kompakter Bauweise, speziell entwickelt für die anspruchsvollsten LKW- und Transportanwendungen: Mehl, Tierfutter, Pellets.

### **Innovative Dreiflügel-Bauweise**

Truckstar gehört zur neuen Generation der bewährten Dreiflügel-Gebläse, die die LKW-Branche im Sturm erobert haben. Überragende Leistung und leiser Betrieb in Kombination mit unübertroffener Zuverlässigkeit machen Truckstar zum Gebläse der Wahl für Fuhrparkmanager ebenso wie für LKW-Fahrer in der Schüttgut-Transportbranche. Mit Truckstar kann sowohl Druck als auch Vakuum erzeugt werden.

### **Einfacher Einbau**

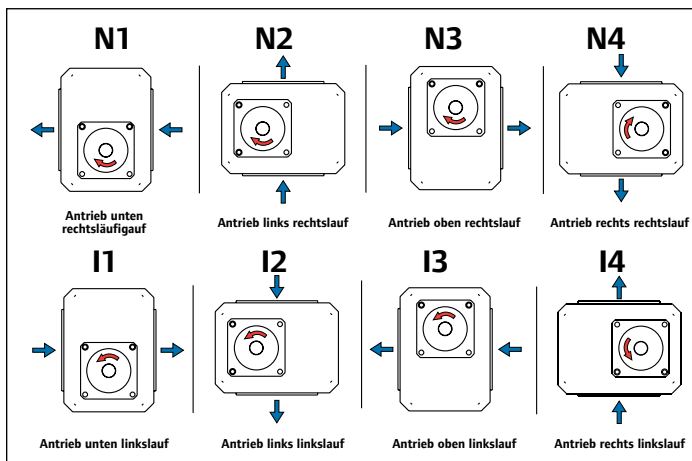
Truckstar wurde für einen einfachen Einbau konzipiert und lässt sich in so gut wie jedes Schüttgut-Transportfahrzeug integrieren. Ob Sie Truckstar als Ersatzgebläse in eine vorhandene Anlage einbauen oder eine Truckstar-Kompletanlage wählen... nutzen Sie die Vorteile der Dreiflügel-Technologie.



# Truckstar LKW-Schüttgutgebläse



## Verfügbare Konfigurationen

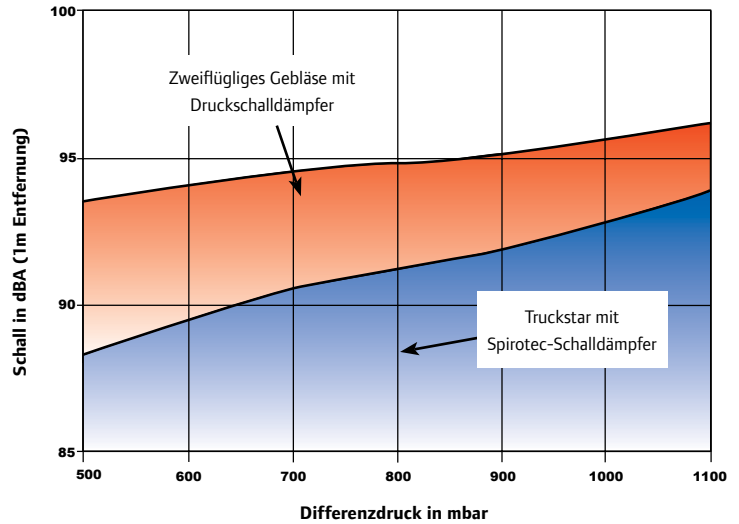


## Werkstoffe

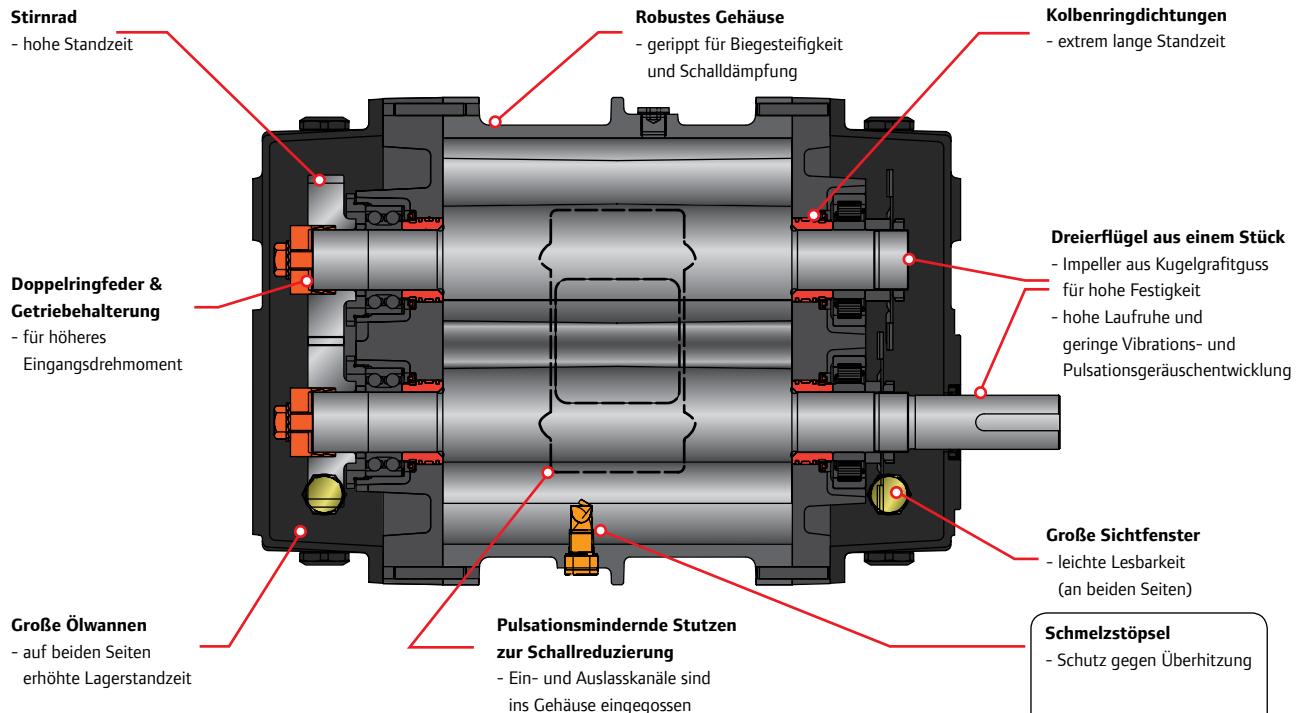
Gehäuse	EN-GJL-200 Grauguss
Abdeckplatten	EN-GJ-200 Grauguss
Ölwanne	AS-10-G-Y23 Aluminiumguss
Impeller	EN-GJS-400-15 Kugelgrafitguss
Getriebe gehärteter Stahl	Gehärteter Stahl 42 CrMo4

## Leiser, effizienter Betrieb

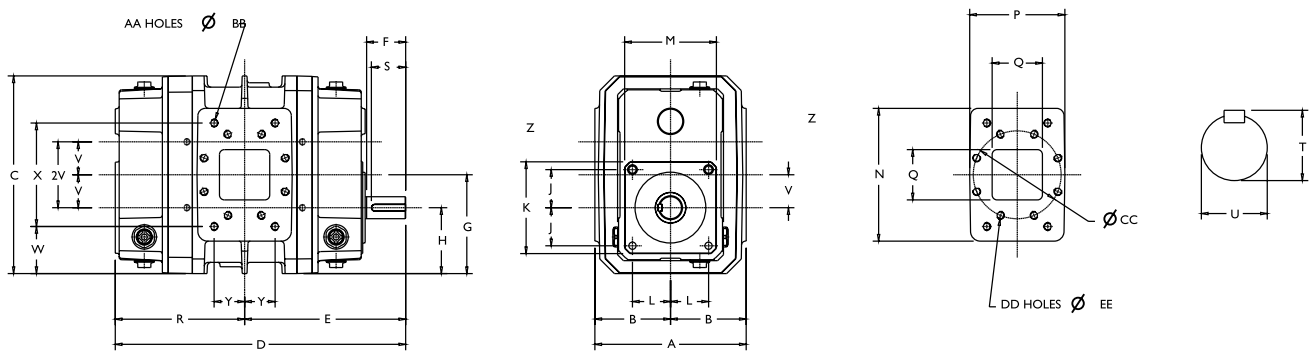
Die Kombination von dreiflügeligem Verdichter mit pulsationsmindernden Stutzen resultiert in einer ausgezeichneten Schalldämpfung, wie im nebenstehenden Diagramm dargestellt. Der Schallpegel des Truckstar liegt in aller Regel 10 dB unter dem von zweiflügeligen Anlagen anderer Anbieter.



## Eigenschaften



## Abmessungen der Gebläseeinbauanlage



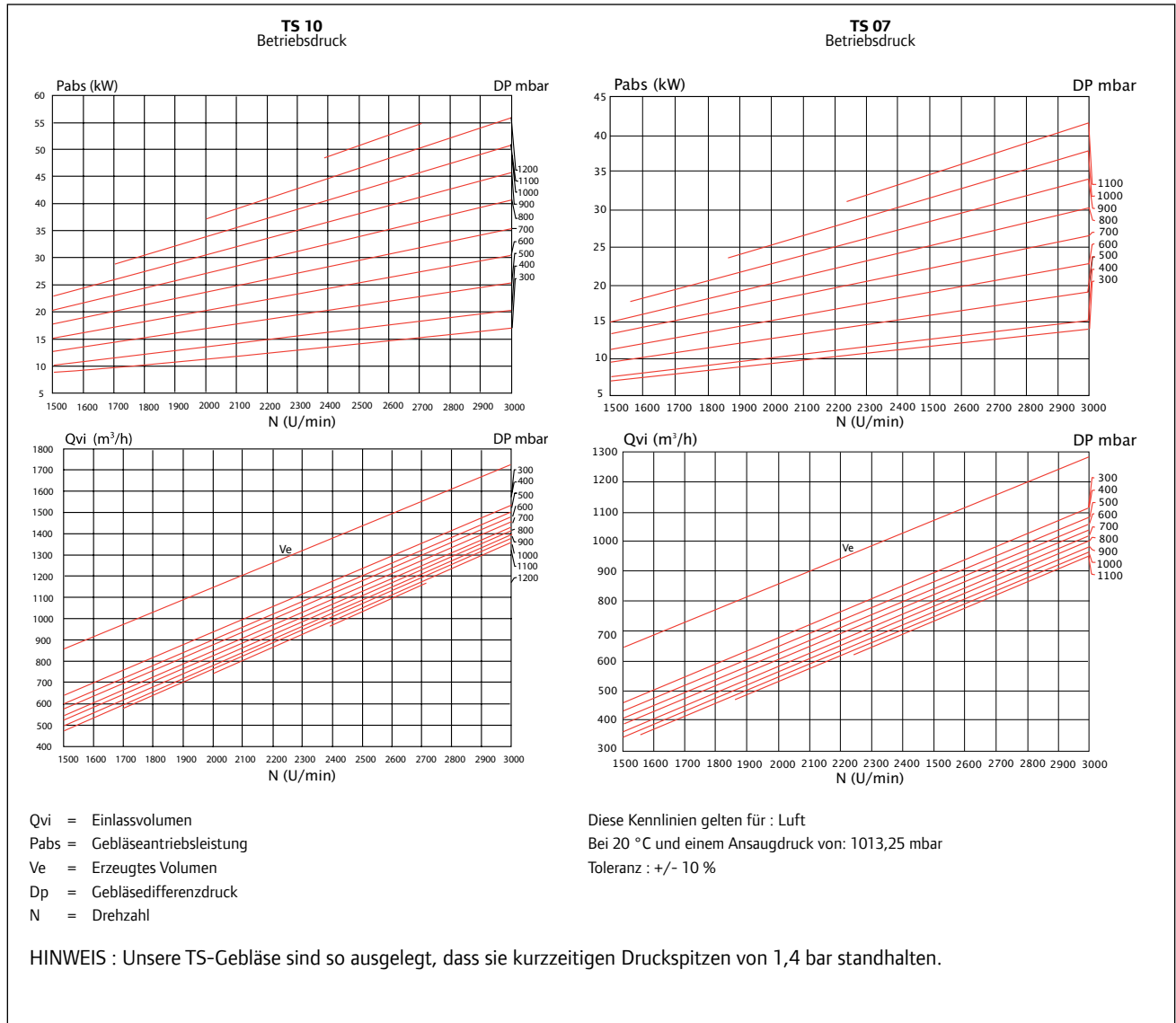
		A	B	C	D	E	F	G	H	J	K	L	M	N	P	R
TS 07	in	12.20	6.10	15.94	23.43	12.99	3.15	7.97	5.31	3.07	7.32	3.07	7.32	10.71	7.68	10.43
	mm	310	155	405	595	330	80	202.5	135	78	186	78	186	272	195	265
TS 10	in	12.20	6.10	15.94	26.46	14.51	3.15	7.97	5.31	3.07	7.32	3.07	7.32	10.71	10.71	11.95
	mm	310	155	405	672	368.5	80	202.5	135	78	186	78	186	272	272	303.5
		S	V	W	X	Y	T	U	Z	Q	AA	BB	CC	DD	EE	Gewicht
TS 07	in	2.76	2.66	3.8	9.13	2.66										337 lbs
	mm	70	67.5	96.5	232	67.5	48.5	45	100	103	4	M16	180	8	M16	153 kg
TS 10	in	2.76	2.66	3.8	8.35	3.98										357 lbs
	mm	70	67.5	96.5	212	101	48.5	45	100	103	4	M16	180	8	M16	162 kg

1) Metrische Maßangaben sind genau. 2) Englische Maßangaben sind Umrechnungen der metrischen. 3) Maßangaben zu Wellen und Flanschen sind genau und metrisch.



# Truckstar LKW-Schüttgutgebläse

## Leistung Betriebsdruck



## Zubehör

Ingessoll Rand bietet speziell für die Hibon Truckstar-Gebläse entwickeltes Zubehör an

- Einlass/Ansaugfilter
- Einlass/Ansaugschalldämpfer
- Manometer
- Druckschalldämpfer
- Überdruckventil
- Adapter für Hydraulikmotor



Ingersoll Rand Industrial Technologies bietet Produkte, Dienstleistungen und Lösungen, mit denen unsere Kunden ihren Energienutzungsgrad, ihre Produktivität und ihre Geschäfte verbessern können. Unsere vielseitigen und innovativen Produkte reichen von kompletten Druckluftsystemen, über Werkzeuge und Pumpen bis hin zu Material- und Flüssigkeitsbeförderungssystemen sowie umweltfreundlichen Mikroturbinen. Darüber hinaus erhöhen wir die Produktivität durch Lösungen mit Hilfe von Club Car®, dem weltweit führenden Anbieter für Golf- und Nutzfahrzeuge für Unternehmen und Privatpersonen.

[www.ingersollrand.com](http://www.ingersollrand.com)  
[www.hibon.com](http://www.hibon.com)

**Low Pressure Business Unit / Air Solutions**  
**Ingersoll Rand Industrial Technologies**  
2 rue Jean Paul Sartre  
59290 Wasquehal  
Frankreich

Tel: +33 (0) 3 20 45 39 39  
Fax: +33 (0) 3 20 45 39 97

**Low Pressure Business Unit / Air Solutions**  
**Ingersoll Rand Industrial Technologies**  
12055, Cote de Liesse  
Dorval, Quebec  
Canada, H9P 1B4

Tel : +1 514 631-3501  
Fax : +1 514 631-3502

Weitere Kontaktinformationen erhalten Sie auf [www.hibon.com](http://www.hibon.com)

Verdichter von Ingersoll Rand sind nicht für Atemluftanwendungen ausgelegt, vorgesehen oder zugelassen. Ingersoll Rand genehmigt nicht den Einsatz spezieller Geräte für Atemluftanwendungen und haftet nicht, wenn Verdichter für Atemluftanwendungen eingesetzt werden.

Der Inhalt dieses Dokuments stellt weder eine ausdrückliche noch stillschweigende Gewährleistung oder Zusicherung in Bezug auf das in diesem Dokument beschriebene Produkt dar. Solche Gewährleistungen oder sonstige Geschäftsbedingungen für Produkte entsprechen den Standardgeschäftsbedingungen von Ingersoll Rand für solche Produkte, die auf Anfrage erhältlich sind.

Ingersoll Rand ist ständig um Produktverbesserung bemüht. Konstruktionen und Spezifikationen können ohne vorherige Ankündigung geändert werden.